

## Nowości w ofercie!

Wychodząc naprzeciw Państwa oczekiwaniom stworzyliśmy rewelacyjny produkt – szafę do przechowywania ryb i owoców morza, uprzednio schłodzonych do temperatury przechowywania, która zapewnia zachowanie ich walorów smakowych i estetycznych, tak istotnych przy produktach szybko zbywalnych. Wykonanie ze stali nierdzewnej w gatunku 0H18N9 (AISI304) gwarantuje zachowanie najwyższych standardów higieny i trwałości.

### Charakterystyka:

- ❖ dane techniczne: wg tabeli
- ❖ sterowanie cyfrowe z wyświetlaczem temperatury
- ❖ przystosowana do pracy w temp. otoczenia do +43°C
- ❖ izolacja poliuretanowa 60 mm
- ❖ chłodzenie grawitacyjne wymiennikami umieszczonymi w ścianach bocznych
- ❖ demontowana uszczelka drzwi z wkładem magnetycznym
- ❖ demontowane nośniki przewodnic, celem dokładnego oczyszczenia wnętrza
- ❖ ekologiczny czynnik chłodniczy R404a
- ❖ przestrzeń robocza przystosowana do pojemników o wym. 600x400x160mm
- ❖ drzwi wyposażone w zawiasy z samodomykaczem (przy otwarciu <90°)
- ❖ uchwyt wykonany z poszycia zewnętrznego drzwi
- ❖ nogi regulowane, nierdzewne
- ❖ w dnie wewnątrz szafy korek spustowy
- ❖ zasilanie 230V/50 Hz
- ❖ temperatura wnętrza: -1++1°C
- ❖ maksymalny załadunek: 200 kg
- ❖ wyposażona w 7 szt. pojemników do ryb z wkładem perforowanym ze stali nierdzewnej



*Istnieje możliwość wyposażenia szafy do ryb w koła obrotowe (w tym dwa z hamulcem), alarm dźwiękowy otwartych drzwi i rejestrator temperatury.*

Kod	Wersja	Drzwi	Pojemność [L]	Moc [W]	Wymiary wew. [mm]	Wymiary zew. [mm]
CMR1103-070GG	nierdzewna ASI304	1 (pełne); prawe	700	650	576x690x1524	700x895x2040

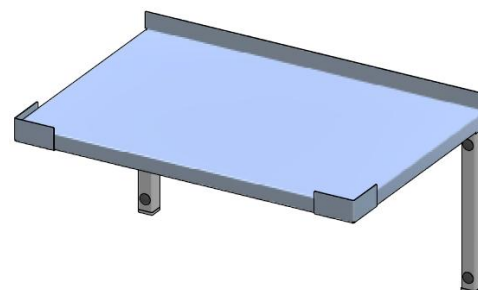
### Praktyczne rady:

- Ø Należy zadbać, aby produkty przechowywane w pojemnikach były ułożone na warstwie kruszonego lodu.
- Ø Zastosowany system chłodzenia zapewnia utrzymanie stabilnej temperatury oraz zapobiega wysuszeniu produktów, pod warunkiem, że ograniczy się do minimum częstość otwierania drzwi i czyszczenie wnętrza będzie odbywać się regularnie.
- Ø Nie należy używać do mycia urządzenia bezpośredniego strumienia wody oraz środków i narzędzi mogących zarysować jego powierzchnię.
- Ø Skropliny i nieczystości po myciu szafy można usunąć przez otwór odpływowy w dnie szafy.
- Ø Należy pamiętać o zamknięciu otworu odpływowego korkiem po zakończeniu czyszczenia wnętrza.

## Ważne informacje ...

W każdym zapleczu kuchennym montowane są półki pod mikrofalówki, salamandry, czy inne urządzenia grzewcze, dlatego należy zastanowić się nad ich odpowiednim umieszczeniem i wymiarami. Proponowana przez nas półka wzmocniona wytrzymałe obciążenie do 22 kg i wykonana jest ze stali nierdzewnej w gatunku 0H18N9, dzięki czemu możemy zagwarantować najwyższe standardy higieny i trwałości. Prezentowana półka o kodzie AM711 może być wykonana w następujących wymiarach: 500÷800 x 400÷600 x 330 mm. Przy wyborze półki i ustalaniu jej wymiarów należy uwzględnić zalecenia producentów dotyczące odsunięcia urządzenia od ścian, przykładowo:

- dla mikrofalówki – średnio 10 cm z tyłu oraz po 5 cm z prawej i lewej strony,
- dla salamandra – średnio 10 cm od każdej ze ścian.



AM711

## Z realizacji ...



Zakończyliśmy realizację niewielkiego zaplecza kuchennego w Zajeździe w Sokółce. Ergonomicznie zaprojektowane meble: stół szkieletowy, stół ze zlewem, stół korpusowy z szufladami, pozwoliły na efektywne wykorzystanie przestrzeni. Zaplecze kuchenne wyposażyliśmy także w urządzenia: okap wyciągowy przyścienny, piec konwekcyjno-parowy, trzon gazowy 4-palnikowy i elektryczną frytownicę na otwartych podstawach. Całość jest funkcjonalna i estetyczna.

