



chłodnicze i mroźnicze  
**KOMORY PANELOWE**



# nowoczesna FABRYKA



## LUDZIE

- liczny zespół technologów i konstruktorów z wieloletnim doświadczeniem
- odpowiednio wykształcona załoga na produkcji
- project manager zaangażowany w każdą realizację
- fabryczne brygady montażowe

## park maszynowy

- najnowocześniejsze wyposażenie produkcyjne dostępne na rynku
- duże możliwości w zakresie obróbki materiałowej
- ciągłe inwestycje w sprzęt

## elastyczność

- otwartość na pomysły i potrzeby klienta
- gotowość współpracy przy nietypowych i trudnych projektach
- duże doświadczenie w produkcji wyposażenia na zamówienie

## jakość

- kontrola nad każdym etapem produkcji
- wewnętrzny system jakości
- systematyczne działania z zakresu R&D



produkcja  
w Polsce

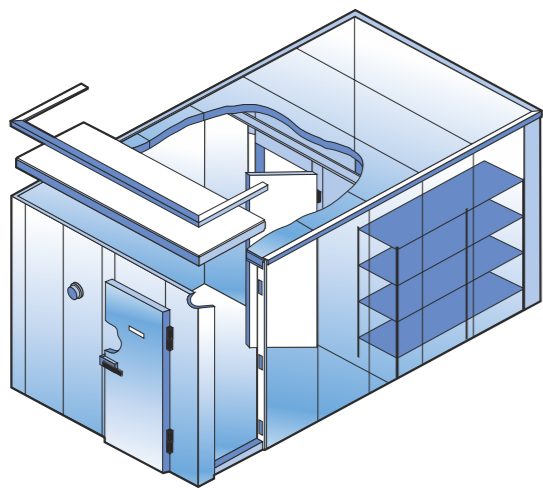


# Od projektu do uruchomienia

## 01 Komory panelowe

Koszt uzyskania określonej przestrzeni chłodniczej, która jest potrzebna w każdym lokalu gastronomicznym, jest niższy w przypadku komór niż szaf chłodniczych lub mroźniczych!

Komora chłodnicza stanowi zamkniętą przestrzeń ograniczoną przegrodami. Rdzeń przegrody cechuje duża izolacyjność cieplna oraz paroszczelność. W komorze utrzymywana jest stała, kontrolowana temperatura, co pozwala stworzyć warunki wymagane do składowania i przechowywania różnych produktów. Na ogół buduje się komorę „szytą na wymiar”, dostosowaną do warunków na określonym obiekcie – tj. np. do kształtu pomieszczenia, w którym ma stać, do rodzaju podłogi itd.



## 02 Dostępne wymiary

Dostępne wymiary paneli pozwalają zbudować komorę o dowolnej szerokości i długości. Wysokość komory jest determinowana wysokością paneli (2100 mm, 2300 mm, 2600 mm). Komory chłodnicze i mroźnicze budowane są z paneli wypełnionych pianką poliuretanową.

W zależności od przeznaczenia komory stosuje się panele o określonej grubości. Dostępne są dwie wersje paneli o różnej grubości: 80 mm, 100 mm.

Oczywiście istnieje możliwość stosowania ścianek działowych w komorach, co pozwala stworzyć osobne pomieszczenia.

## 03 Opcje wykończenia

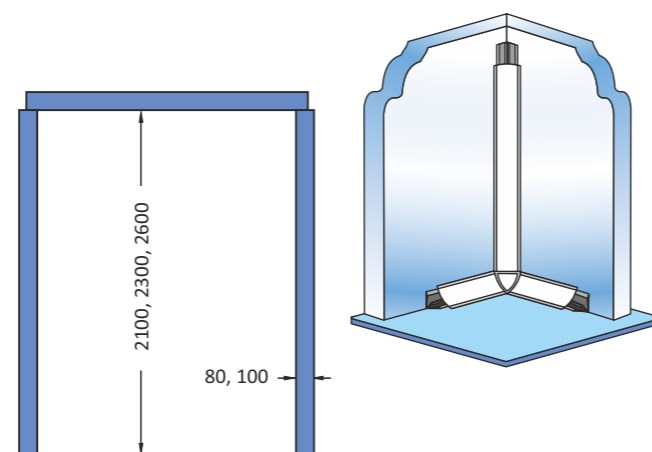
Klient ma możliwość wyboru wykończenia paneli, z których zbudowana jest komora. Może to być powierzchnia malowana RAL 9010 lub z blachy nierdzewnej. Można osobno wybrać rodzaj wykończenia wewnątrz i na zewnątrz komory. Ten sam wybór powierzchni dotyczy drzwi komory.

W komorach z własnym panelem podłogowym proponujemy do wyboru blachę ryflowaną – aluminiową lub nierdzewną. Komory wykańczane są wewnątrz profilami PVC w kolorze białym.

## 04 Podłoga

W zależności od sytuacji na obiekcie (w miejscu, gdzie ma stać komora) można zastosować jedną z poniższych możliwości:

- posadzka budowlana z zagłębieniem
- posadzka budowlana bez zagłębienia
- komora z własną podłogą



## 05 Drzwi

Komora chłodnicza lub mroźnicza może być wyposażona w drzwi skrzydłowe lub suwane. W drzwiach skrzydłowych konstrukcja ościeżnicy i drzwi pozwala na zmianę kierunku ich otwierania już po montażu komory. Ościeżnice drzwi komór mroźniczych wyposażone są w grzałki zabezpieczające przed przymarzaniem. Zamek stosowany w drzwiach pozwala na otwarcie drzwi od wewnątrz komory. Minimalna wysokość komory, przy której można zastosować drzwi suwane - 2300 mm. Są one wyposażone w odbojnik, zamek z kluczem i osłonę układu jezdnego.

## 06 Osprzęt chłodniczy

- monoblok
- split
- chłodnictwo centralne

## 07 Indywidualne potrzeby

- ALARM człowiek w komorze
- ALARM na telefon komórkowy
- monitoring temperatur
- kurtyny paskowe
- podjazd
- regały do komór

## 08 Montaż

Montaż komór jest szybki i prosty. Jeśli chodzi o komory bezzamkowe, to ich montaż polega na połączeniu idealnie do siebie dopasowanych paneli mocowanych za pomocą piór i nitów zrywalnych. Po połączeniu paneli na stronie zewnętrznej i wewnętrznej widoczne są łby nitów na całej wysokości panelu. Kolor nitu zależy od wykończenia komory.

Zazwyczaj montaż komory dokonuje nasz zespół instalatorów choć istnieje również możliwość dokonania montażu we własnym zakresie.

liczne opcje do wyboru



# 03 Opcje wykończenia

- Do wyboru panele wykonane ze **stali nierdzewnej** lub blachy malowanej (kolor biały RAL 9010).
- Można wybrać **różny** rodzaj wykończenia paneli od wewnątrz i od zewnątrz.
- Wybór wykończenia dotyczy również **drzwi**.
- Wnętrze komory wykańcza się profilami PCV w kolorze białym.



*Gdy na obiekcie jest kilka komór chłodniczych/mroźniczych, zazwyczaj na drzwiach umieszcza się informacje o przeznaczeniu danej komory, co ułatwia pracę personelu.*



# 04 Podłoga

rodzaj podłogi	obszar zastosowania	wjazd wózków do komory
posadzka budowlana z zagłębieniem	komory chłodnicze i mroźnicze	tak
posadzka budowlana bez zagłębienia	komory chłodnicze	tak
komora z własną podłogą	komory chłodnicze i mroźnicze	ewentualnie (konieczne wykonanie podjazdu)

## posadzka budowlana z zagłębieniem

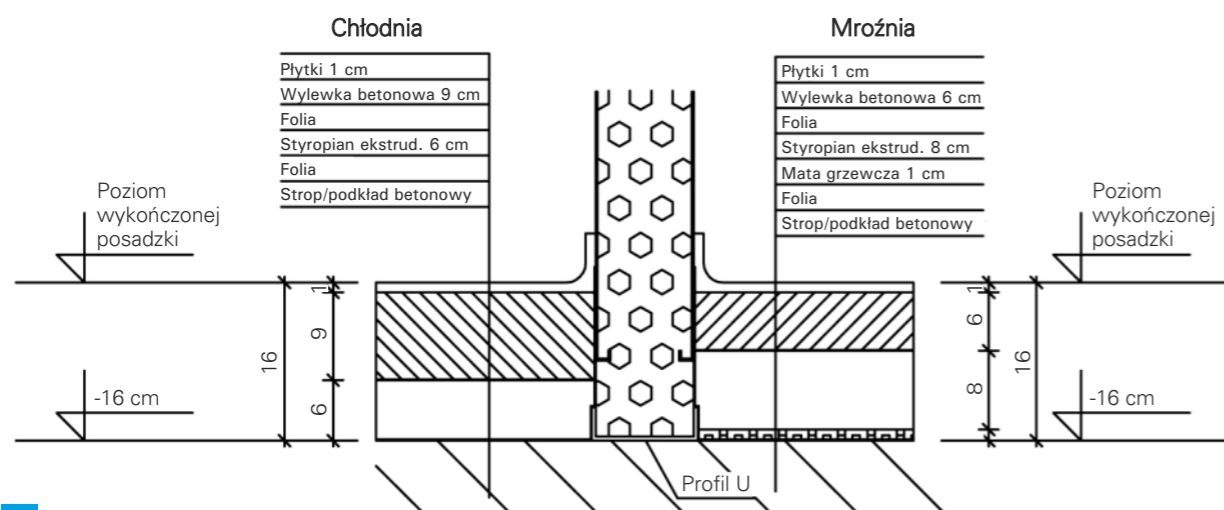
### rozwiązanie rekomendowane

Na etapie prac budowlanych, w miejscu przewidzianym pod komorę chłodniczą/mroźniczą, należy odpowiednio przygotować posadzkę.

Wytyczne dotyczące zagłębienia pod komorę (poziom wykończonej posadzki przed komorą równy poziomowi wykończonej posadzki w komorze):

1. Powierzchnia zagłębienia pod komorę powinna być równa i gładka (wytrzymałość powierzchni równa standardowym betonowym podkładom budowlanym).
2. Optymalna wysokość zagłębienia pod komorę to 16 cm (na całej powierzchni zagłębienia, licząc od wierzchu gotowej posadzki). Możliwe są odstępstwa na rzecz mniejszej wysokości zagłębienia (szczególnie gdy chodzi o zagłębienie pod komorę chłodniczą). Odstępstwa najlepiej skonsultować z naszą firmą na etapie przygotowania zagłębienia.
3. Ewentualne odchyłki powierzchni zagłębienia od płaszczyzny poziomej i zalecanej wysokości zagłębienia (licząc od wierzchu gotowej posadzki w komorze i przed komorą) nie powinny przekroczyć  $\pm 3$  mm.
4. Wymiary poziome zagłębienia pod komorę ustala się indywidualnie. Zależą od wielkości komory. Należy również przewidzieć luz montażowy.
5. W zagłębieniu pod komorę mroźniczą należy umieścić matę grzewczą, którą zapobiegnie przemarzaniu stropu.
6. W wylewce betonowej przed drzwiami do komory mroźniczej należy zatopić grzałkę. W tym celu wykonuje się w tym miejscu odpowiednie zagłębienie.

Schemat wykonania izolacji podłogowej dla komór chłodniczych i mroźniczych



posadzka budowlana z zagłębieniem - etap montażu



posadzka budowlana bez zagłębienia



komora z własną podłogą



wjazd wózków do komory

## posadzka budowlana bez zagłębienia

Wykończona płytkami posadzka w pomieszczeniu stanowi również podłogę komory chłodniczej. Panele komory stawia się na profilach „U” mocowanych do posadzki. Pod posadzką nie ma zagłębienia przygotowanego w sposób widoczny na rysunku. To rozwiązanie znajduje zastosowanie tylko w przypadku komór chłodniczych.

## komora z własną podłogą

Podłogę komory można wykonać w technologii paneli wypianianych – tej samej, która dotyczy paneli ściennych. Dostępne wykończenie aluminiowe lub nierdzewne.

# 05 Drzwi

obszar zastosowania  
grubość drzwi  
szerokość w świetle przejścia  
wykończenie  
zamek z kluczem  
system bezpieczeństwa\*  
uszczelka łatwodemontowalna  
cechy dodatkowe

## drzwi skrzydłowe

komory chłodnicze i mroźnicze  
70 mm (chłodnicze) 90 mm (mroźnicze)\*  
700 mm, 800 mm, 900 mm  
stal nierdzewna lub malowana RAL9010  
standard  
standard  
standard  
wzmocnione zawiasy

## drzwi suwane

komory chłodnicze i mroźnicze  
90 mm  
700 mm, 800 mm, 900 mm  
stal nierdzewna lub malowana RAL9010  
standard  
standard  
standard  
amortyzujący odbój,  
osłona prowadnicy górnej,  
rolki podwójnie łożyskowane

\* System bezpieczeństwa umożliwia otwarcie drzwi od wewnątrz, gdy zostały zamknięte na klucz (fot. 1,2).  
\* Drzwi skrzydłowe 90 mm można również zamontować poza komorą – np. w murze (fot. 3).

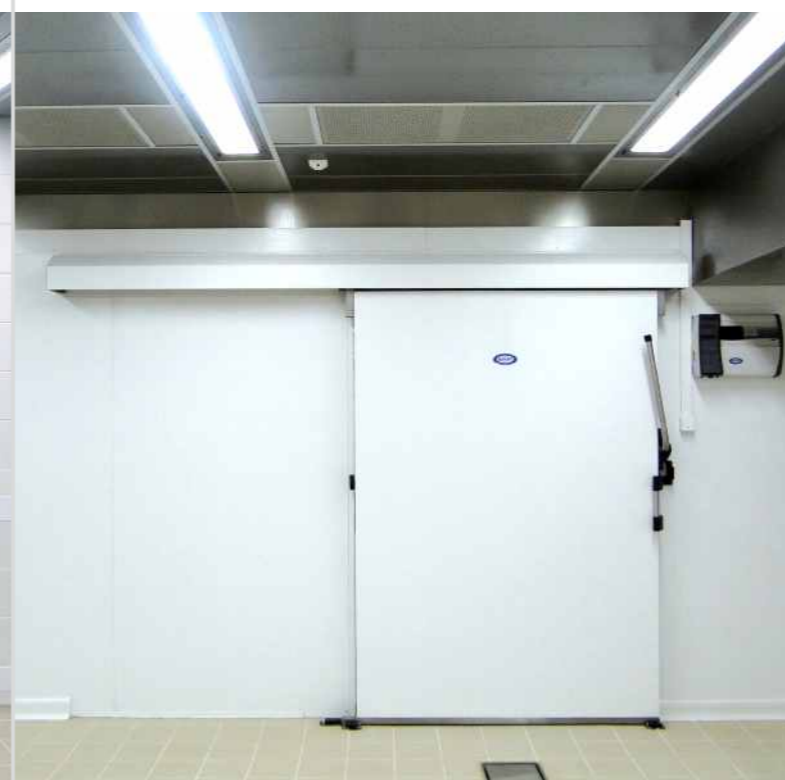
fot.1



fot.2



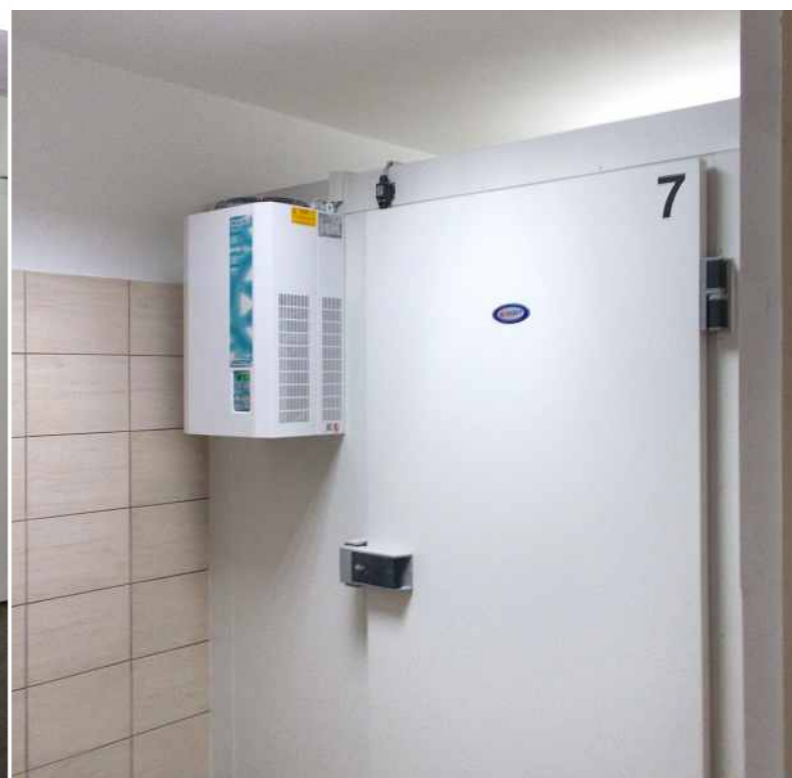
fot.3



# 06 Osprzęt chłodniczy

## monoblok ścienny lub sufitowy

Zastosowanie monobloku skraca czas montażu. Po podłączeniu na obiekcie, urządzenie jest gotowe pracy. Monobloki stosuje się gdy nie ma możliwości wyprowadzenia agregatu na zewnątrz budynku lub do innego pomieszczenia.



# wiele możliwości

## split

Jest to agregat zlokalizowany w oddaleniu od komory (np. na zewnątrz budynku, na poziomie parkingu podziemnego itp.). Lokalizacja agregatu z dala od komory chłodniczej/mroźniczej często jest optymalnym rozwiązaniem. Montaż trwa dłużej niż w przypadku monobloków z uwagi na konieczność poprowadzenia trasy chłodniczej między agregatem a komorą/komorami. Taki agregat może obsługiwać zarówno komory jak i inne urządzenia chłodnicze na obiekcie (szafy chłodnicze, stoły chłodnicze itp.).



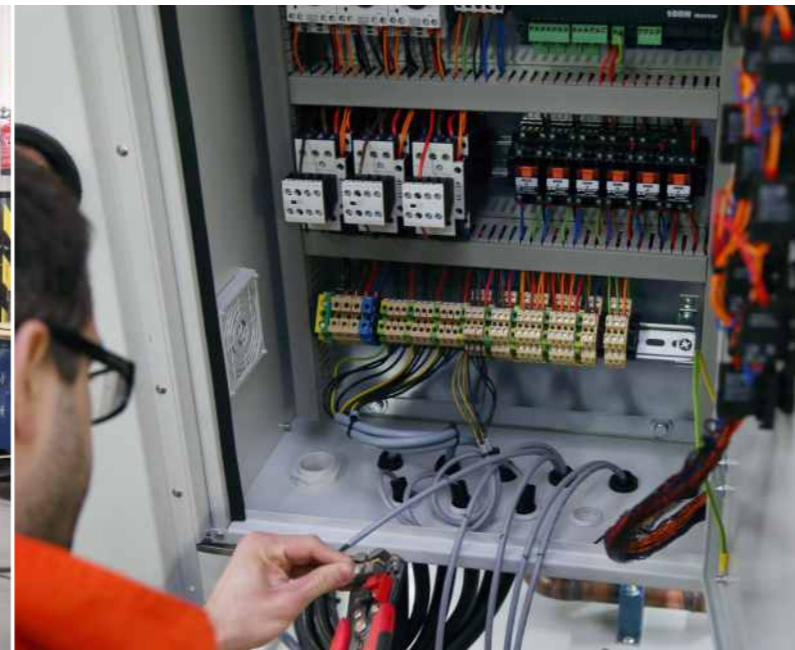
## chłodnictwo centralne

W przypadku obiektów z dużą ilością komór i urządzeń chłodniczych istnieje możliwość zastosowania centralnej instalacji chłodniczej z agregatem o zmiennej wydajności. Agregat z regulacją mocy dostosowuje swoją wydajność chłodniczą do aktualnego zapotrzebowania, pozwala to na uzyskanie oszczędności w poborze mocy elektrycznej w stosunku do agregatów indywidualnych.

Dodatkowo przy takim rozwiązaniu można zastosować odzysk ciepła odpadowego np. do podgrzewania wody użytkowej.

projektujemy  
i produkujemy **AGREGATY**

chłodnictwo centralne  
przykładowe  
realizacje



# 07 Indywidualne potrzeby

## ALARM człowiek w komorze

Alarm uruchamia się ręcznie, z wnętrza komory. Chłodzenie zostaje wyłączone a otoczenie zaalarmowane za pomocą sygnału dźwiękowego.



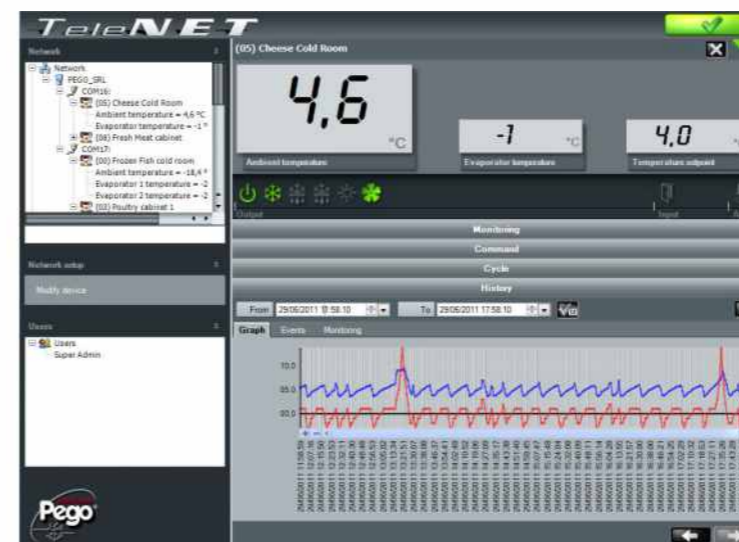
## ALARM na tel. komórkowy

Monitorowane są liczne parametry systemu chłodzenia, co pozwala diagnozować pracę tego systemu. W razie awarii, użytkownik automatycznie otrzymuje informację na telefon komórkowy.



## monitoring temperatur

System pozwala śledzić i rejestrować temperaturę w komorze lub zespole komór.



## kurtyny paskowe

Zapobiegają utracie zimna przy otwieraniu drzwi. W komorach mroźniczych są montowane jako standard, w komorach chłodniczych stanowią opcję.



## podjazd

Podjazd jest opcją dla komór z własną podłogą. Umożliwia wjazd wózków do komory.



## regaly do komór

Do wyboru regaly ze stali nierdzewnej (zastosowane w komorach chłodniczych) lub regaly aluminiowo-polietylenowe (zastosowanie w komorach chłodniczych i mroźniczych).



## ALARM na telefon komórkowy





**Fabryka Maszyn Gastronomicznych**

ul. Produkcyjna 110, 15-680 Białystok  
tel. 85 662 99 00, gort@gort.pl

[www.gort.pl](http://www.gort.pl)